

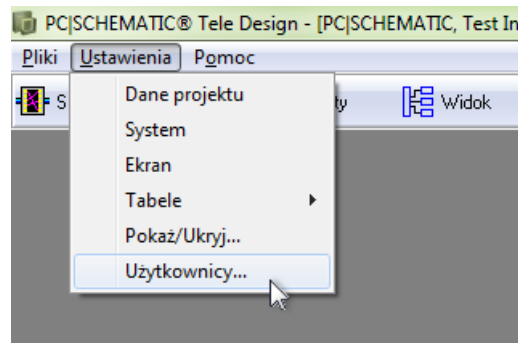
Tworzenie użytkowników

W **PC|SCHEMATIC Tele** można tworzyć użytkowników i nadawać im uprawnienia, jakie mają mieć w trakcie pracy z bazą danych.

Użytkownik, który utworzył bazę danych ma uprawnienia administratora (pełna kontrola). Jest to jedyny użytkownik z uprawnieniami administratora, który może tworzyć, edytować i usuwać innych użytkowników.

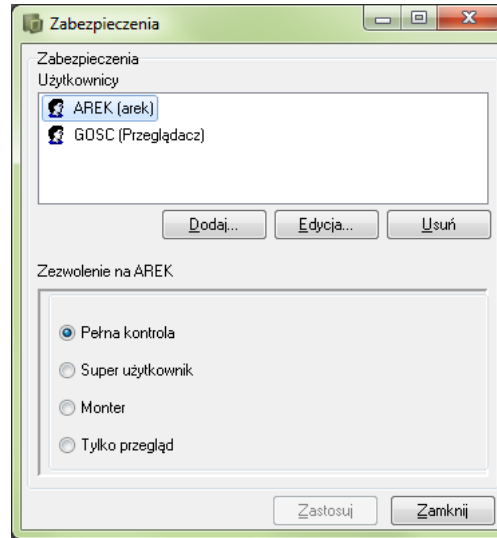
Aby utworzyć użytkownika:

- 1) Wybierz z menu **Ustawienia => Użytkownicy**:





2) Otworzy się okno **Zabezpieczenia**:



W oknie **Zabezpieczenia** można tworzyć, edytować lub usuwać użytkowników, oraz nadawać im uprawnienia.

Uwaga: nie można usunąć zalogowanego użytkownika.

Nowo utworzonemu użytkownikowi domyślnie nadawane jest uprawnienie **Tylko przegląd**.

Aby zmienić uprawnienia dla danego użytkownika, zaznacz użytkownika, zaznacz uprawnienie i naciśnij przycisk **Zastosuj**.

Jedyna różnica pomiędzy uprawnieniem **Pełna kontrola** i **Super użytkownik**, jest taka, że użytkownik z uprawnieniem pełnej kontroli ma dostęp do okna dialogowego **Zabezpieczenia** oraz może usuwać wpisy z logu bazy danych.

3) Po utworzeniu użytkownika i naciśnij przycisk **Zamknij**.



Uprawnienia użytkowników

Pełna kontrola

Ma pełną kontrolę nad bazą danych. Może zrobić wszystko.

Super użytkownik

Ma uprawnienia do wszystkiego za wyjątkiem tworzenia / usuwania / przeglądania użytkowników, usuwania z logu bazy danych i importowania danych rack-a.

Monter

Może edytować informacje o kontaktach.

Nie może edytować ustawień sprzętu, widoku instalacji, usuwać sprzętu, dodawać nowych urządzeń.

Nie może tworzyć / usuwać / przeglądać użytkowników oraz usuwać wpisów z bazy danych.

Tylko przegląd

Może jedynie przeglądać dane i generować raporty.

Nie może tworzyć / usuwać / przeglądać użytkowników oraz usuwać wpisów z bazy danych.

