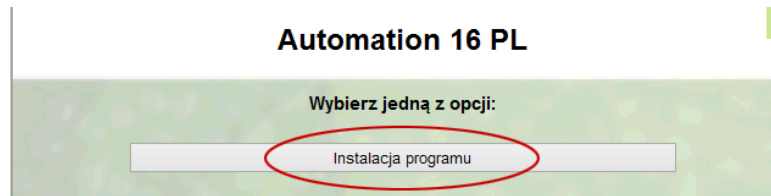
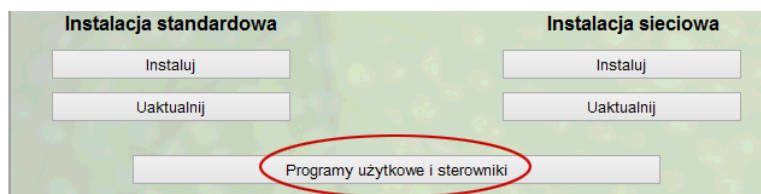


Instalacja i uruchomienie programu z licencją programową

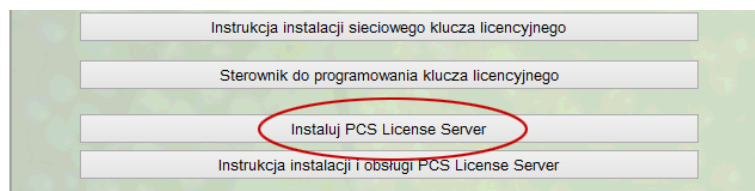
Włóż do napędu płytę instalacyjną programu PCISCHEMATIC Automation.
Wybierz opcję **Instalacja programu**:



Z następnego okna wybierz opcję **Programy użytkowe i sterowniki**:



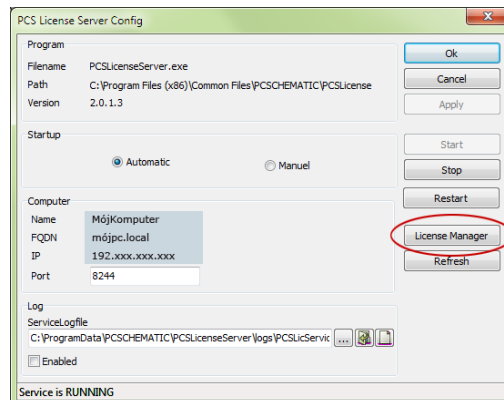
Z następnego okna wybierz opcję **Instaluj PCS License Server**:



Postępuj zgodnie z instrukcjami na ekranie i zainstaluj serwer. Instrukcję instalacji serwera znajdziesz w powyższym oknie pod opcją instalacji serwera. Upewnij się, że przy końcu instalacji zaznaczona jest opcja **Run PCS License Config now**:

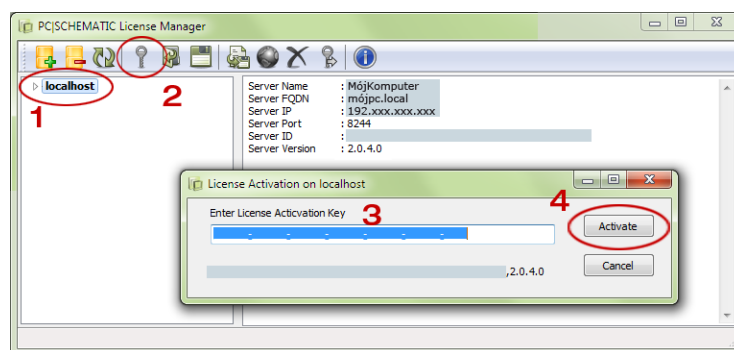


W oknie **PCS License Server Config** kliknij na **License Manager**:



W oknie License manager wykonaj, co następuje:

1. Kliknij na „localhost”
2. Kliknij na ikonę klucza
3. Wpisz kod aktywacyjny, który otrzymałeś
4. Kliknij na przycisk **Activate**

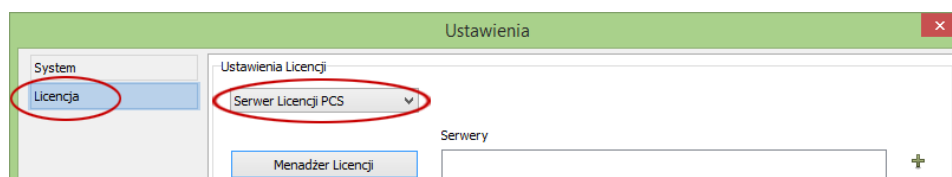


Licencja została aktywowana.

Uruchom program PCSCHEMATIC Automation. Jeżeli program zapyta, czy uruchomić w trybie DEMO, odpowiedz **TAK**.

Z menu wybierz **Ustawienia => System/Licencja**. W oknie dialogowym wybierz zakładkę **Licencja**.

W sekcji **Ustawienia Licencji** rozwiń listę i wybierz **Serwer Licencji PCS**.



Kliknij **OK**, wyłącz program i włącz ponownie.